

colorexpert

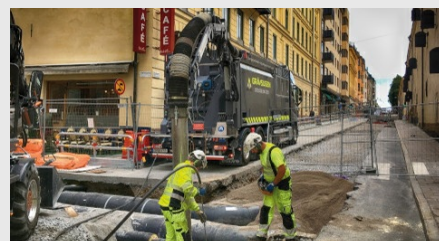
Ogromna moc ssąca i precyzja



Spółka RSP z siedzibą w Saalfeld (Turyngia, Niemcy) od ponad 25 lat produkuje koparki ssące wykorzystywane przede wszystkim w inżynierii lądowej. RSP wykorzystuje wysokiej jakości lakiery przemysłowe Spies Hecker do lakierowania tych maszyn.

Koparki ssące działają na podobnej zasadzie jak odkurzacze: wentylatory wewnątrz koparki wytwarzają silną moc ssącą, dzięki której możliwe jest zasysanie materiału przez wąż. Technologia ta umożliwia zasysanie ziemi, cieczy, piasku, żwiru, a nawet gruzu. Precyzyjność węża pozwala na prowadzenie prac ziemnych blisko rur, przewodów i kabli w sposób kontrolowany - nie powodując uszkodzeń, co stanowi ogromną zaletę podczas realizowania prac inżynierii lądowej w gęsto zabudowanych miejscowościach i dużych miastach.

Koparka ssąca ma oczywiście jeszcze więcej zalet: praca przy wykopach zazwyczaj wymaga użycia tylko jednego wielofunkcyjnego pojazdu. Pozwala on nie tylko wykopać materiał, ale również go zebrać i przewieźć. W razie potrzeby możliwe jest nawet zasilanie młotów pneumatycznych i innych narzędzi po podłączeniu ich do pojazdu. W porównaniu z tradycyjną inżynierią lądową plac budowy zajmuje znacznie mniej miejsca: podczas gdy tradycyjna koparka wymaga dużej przestrzeni podczas pracy, koparka ssąca radzi sobie na niewielkiej powierzchni.



Prosta obsługa, mniej żmudnej pracy i odstawianie przewodów bez ryzyka – koparki ssące RSP ułatwiają wykonywanie wielu prac inżynierii lądowej.



Wiele zastosowań: od inżynierii lądowej do przemysłu chemicznego

Był czas, gdy koparki ssące stosowano wyłącznie w inżynierii lądowej – mówi Angelika Warkus, Kierownik ds. marketingu RSP GmbH. – Obecnie jednak są one wykorzystywane również w innych sektorach, na przykład do usuwania skażonych warstw gleby, oczyszczania zakładów wytwarzających energię odnawialną czy wydobywania korzeni drzew z bardzo zwartej gleby. Są także skuteczne podczas oczyszczania zakładów chemicznych w przypadku wysokiego ryzyka związanego z bezpieczeństwem. Koparkami można sterować nawet z odległości 150 metrów z wykorzystaniem urządzenia zdalnego, dzięki czemu użytkownik może zachować bezpieczną odległość.

"Lakier musi być bardzo trwały. Jeżeli klient jest z Nowej Zelandii, lakier musi być odporny na morskie powietrze i słoną wodę, na które będzie narażony podczas transportu."

Do dziś spółka RSP dostarczyła na całym świecie ponad 750 koparek ssących. Trwałość i wytrzymałość koparki to jej mocne strony; to samo dotyczy lakierów. RSP posiada szeroki wybór lakierów, w tym tradycyjne lakiery przemysłowe, które na życzenie klienta mogą być dostarczone w kolorach jego marki, jak również złożone lakiery o wysokim połysku oraz lakiery strukturalne. – Korzystamy z produktów Permafleet Spies Hecker – wyjaśnia Kai Gulden, kierownik zespołu w RSP. – Czasami stosujemy również produkty Permahyd Hi-TEC albo lakiery bazowe z linii Permacron. Następnie przechodzi do opisanego zdaniem najważniejszej cechy: – Powierzchnie muszą być bardzo odporne na zniszczenie. Jeżeli klient jest z Nowej Zelandii, lakier musi być odporny na morskie powietrze i słoną wodę, na które będzie narażony podczas transportu. Gulden podkreśla również, jak istotna jest łatwość i szybkość aplikacji lakieru. – Systemy lakiernicze Spies Hecker pozwalają nam to osiągać – potwierdza. – Co najważniejsze, systemy te są w pełni niezawodne.

Więcej informacji na temat koparek ssących RSP w Saalfeld znaleźć można [tutaj](#).



Wysokiej jakości lakiery Spies Hecker są kolejną mocną stroną koparek ssących RSP. Na zdjęciu pojazd polakierowany na oryginalny kolor.

Więcej historii



POWRÓT