



Permafleet Industry

Nueva gama

Permafleet® Industry.



- Sistema Permafleet® Industry
- Gama de productos Permafleet® Industry
- Métodos de aplicación
- Efectos y niveles de brillo
- Gestión del Color
- Marketing

Sistema Permafleet® Industry.



- Permafleet® Industry está basado en tintes de alto rendimiento.
- Diferentes tipos de calidades para un amplio espectro de aplicaciones.
- Acceso a una base de datos con colores estándar, de vehículos comerciales, publicitarios, etc
- Reducida inversión al complementarse con el Sistema CV Permafleet
- Pastas estandarizadas que garantizan la calidad de los colores
- La mayor calidad del sector de la pintura industrial

Sistema Permafleet® Industry.



Tintes concentrados Permafleet CV

- 24 tintes concentrados

+ Permafleet® Industry tints

- 1 aluminio (RAL 9006/9007)
- 1 blanco perla (RAL Pearl)

- + Resinas especiales de industria

- + Activadores, Diluyentes y Aditivos

- + Imprimaciones

Vehículos Comerciales / Industria.

Vehículos Comerciales:

2 Acabados HS Fleet (670/675)

Industria:

- Permafleet® Industry Acryl Plus Serie 575
- Permafleet® Industry PUR Serie 570
- Permafleet® Industry PUR Texturado Serie 560
- Permafleet® Industry PUR Mate Serie 555
- Permafleet® Industry Acrílico 1 Etapa Serie 550
- Permafleet® Industry Epoxy Serie 540
- Permafleet® Industry Sintético Serie 530
- Permafleet® Industry Nitro Serie 520
- Permafleet® Industry Antigravilla Serie 515
- Permafleet® Industry Efecto Forja Serie 510
- Permafleet® Industry 1K Acrílico Serie 525



Gama Permafleet® Industry.



Resinas para lograr de 3 a 5 niveles de brillo

- Permafleet® Industry Base Matizante MA 200 (para acabados 1K + EP)
- Permafleet® Industry Base Matizante MA 300 (para acabados 2K)
- Permafleet® Industry Base Matizante MA 400 (para 611)

Endurecedores

- Permafleet® Industry Endurecedor MS 3011
- Permafleet® Industry Endurecedor VHS 3012 rápido
- Permafleet® Industry Endurecedor VHS 3013
- Permafleet® Industry Endurecedor VHS 3014
- Permafleet® Industry Endurecedor EP 3015

Gama Permafleet® Industry.



Aditivos

- Permafleet® Industry Aditivo Alkyd KH 9010
- Permafleet® Industry Aditivo Brushing 9012
- Permafleet® Industry Aditivos Texturados
CS220,CS221,CS222,CS223

Limpiador

- Permafleet® Industry Desengrasante
Universal 7910

Fondos Permafleet® Industry.



- Permafleet® Industry Aparejo 1K 4510 blanco
- Permafleet® Industry Aparejo 1K 4510 gris claro
- Permafleet® Industry Aparejo 1K 4510 negra
- Secado rápido
- Tintable con un máximo 10%
- Acero, aluminio, galvanizados
- Para protección anticorrosión moderada
- Para polvo máximo 180° C

- Permafleet® Industry Imprimación Aparejo 1K 4510 sin color
 - Se puede producir en todos los colores RAL/NCS

Fondos Permafleet® Industry.



- Permafleet® Industry Imprimación Aparejo 2K 4540 blanco
- Permafleet® Industry Imprimación Aparejo 2K 4540 gris claro
- Permafleet® Industry Imprimación Aparejo 2K 4540 negro
- Tintable con máximo 10 % color
- Uso flexible, como imprimación, imprimación aparejo o imprimación con alto espesor
- Acero, aluminio, galvanizados, GRP, coilcoating, contrachapado de madera
- Muy buena protección anticorrosiva
- Hasta 3 meses de almacenamiento exterior sin necesidad de lijar (antes de aplicar acabado limpiar con alta presión)
- Permafleet® Industry Imprimación Aparejo 2K 4540 sin color; se puede producir en todos los colores RAL/NCS

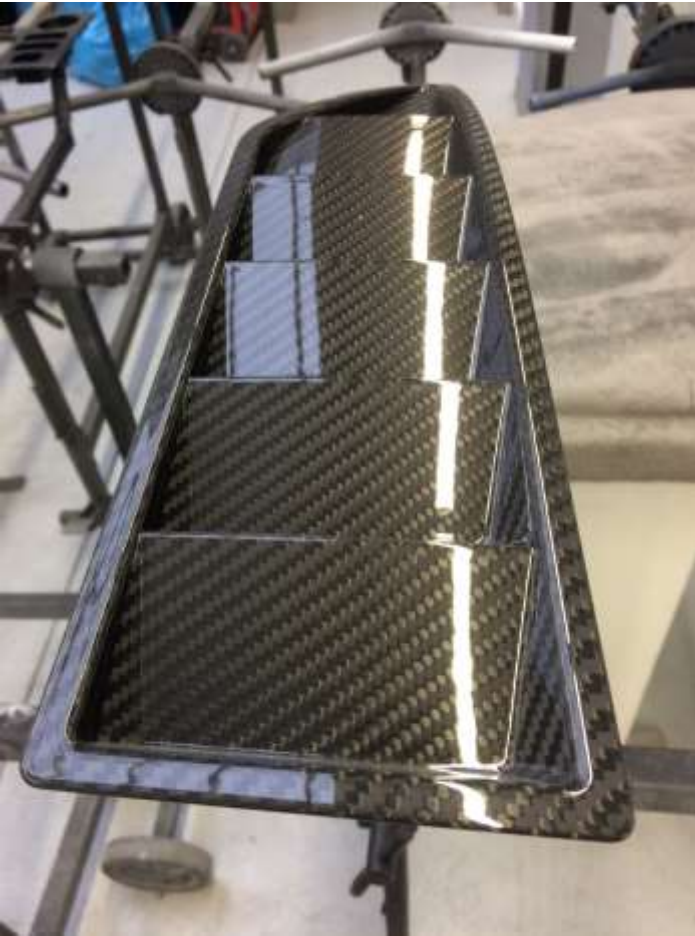
Fondos Permafleet® Industry.



- Permafleet® Industry Aparejo Lijable 2K 5540 gris
 - Disponible en color gris claro
 - Rápido secado– lijable tras 1,5hrs (@80µm)
 - Muy buenas propiedades de lijado
 - Adecuado para generar espesores de hasta 300µm
 - Adecuado para madera y MDF

for internal use

Fondos Permafleet® Industry.



- Permafleet® Industry Sellador fibra de carbono 5605
 - Aporta excelente adherencia en piezas de fibra de carbono
 - Se usa en combinación con los barnices Spies Hecker

Fondos Permafleet® Industry.



- Permafleet® Industry Imprimación EP 4410 alto contenido en zinc
 - Para productos especiales que requiere alta protección anticorrosiva según normativa DIN EN ISO 12944
 - Solo en acero desbastado y solo en Sistema de 3 pasos (directamente sobre el 4410)

Gama de productos Permafleet® Industry.



Promotor de Adherencia

- Permafleet® Industry Promotor de Adherencia 4170

Diluyentes

- Permafleet® Industry Diluyente 6015
- Permafleet® Industry Diluyente 2K 6016
- Permafleet® Industry Diluyente 2K Rápido 6017
- Permafleet® Industry Diluyente EP 6018
- Permafleet® Industry Diluyente 1K 6019

Pintado Industrial.



- Máquinas de Vending
- Contenedores
- Estructuras
- Bicicletas
- Bulldozers
- Tuberías
- Carcasas de PC
- Herramientas
- Muebles
- Equipos agrícolas

Métodos de aplicación.



- Gravedad y HVLP
- Calderín de presión
- Air-mix & airless
- Electrostático
- Rodillo y brocha



Sistemas Permafleet® Industry.

Permafleet® Industry Efecto Forja Serie 510.



- Sistema 2K (poliacrilato)
- Acabado efecto forja
- Fácil aplicación
- Alta resistencia mecánica
- No adecuado para colores claro ya que la resina tiene un color gris oscuro

Sistemas Permafleet® Industry.

Permafleet® Industry Antigravilla Serie 515



- Sistema 2K (poliacrilato)
- Protección antigravilla con 2 resinas (Acryl Plus 575/Texturada 560) + Base Matizante MA 300
- Fácil aplicación
- Alta resistencia mecánica
- Alta estabilidad vertical
- Brillo de seda
- Optimizado para aplicación con calderín

Sistemas Permafleet® Industry.

Permafleet® Industry Nitro Serie 520



- Sistema 1K (nitrocelulosa)
- Adecuado para interiores
- Fácil aplicación
- Rápido secado al aire
- 4 grados de brillo

Sistemas Permafleet® Industry.

Permafleet® Industry 1K Acrílico Serie 525



- Sistema 1K de base acrílica
- Para interiores y exteriores
- Fácil aplicación
- Secado al aire muy rápido
- 5 grados de brillo

Sistemas Permafleet® Industry.

Permafleet® Industry KH Sintético Serie 530



- Sistema 1K
- Manejo sencillo
- Para aplicaciones de interior y exterior
- También adecuado para rodillo y brocha
- Posibilita el aceleramiento del secado
- Disponible en spray
- 5 grados de brillo

Sistemas Permafleet® Industry.

Permafleet® Industry Epoxy Serie 540



- Sistema 2K epoxy
- Para aplicaciones especiales en interiores
- Para superficies muy duras y de gran Resistencia mecánica y química, p.e. suelos, máquinas
- 3 grados de brillo

Sistemas Permafleet® Industry.

Permafleet® Industry DTM Acrílico de 1 etapa Serie 550



- Acabado 2K brillante (poliacrilato)
- Para aplicación monocapa sin imprimación
- Aplicado directamente sobre acero, aluminio y substrates galvanizados.
- Adecuado para aplicaciones interiores y exteriores
- 5 grados de brillo posibles

Sistemas Permafleet® Industry.

Permafleet® Industry PUR Serie 570



- Sistema 2K (poliuretano)
- Alta resistencia química y mecánica
- Para aplicaciones de interior y exterior
- Fácil aplicación
- 5 grados de brillo posibles

Sistemas Permafleet® Industry.

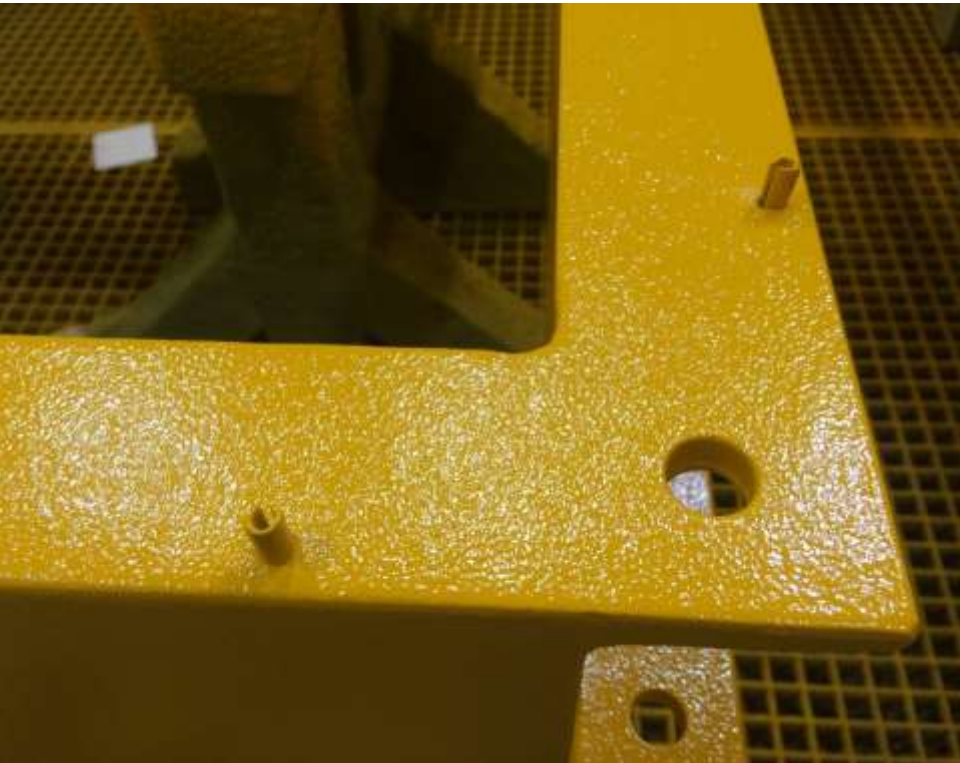
Permafleet® Industry PUR Mate Serie 555



- Sistema 2K (poliuretano)
- Alta resistencia química y mecánica
- Para aplicaciones de interior y exterior
- Fácil aplicación
- Para superficies extremadamente mates ($<10E/60^\circ$)

Sistemas Permafleet® Industry.

Permafleet® Industry PUR Texturado Serie 560



- Sistema 2K (poliuretano)
- Para superficies texturadas ligeras o gruesas
- Con técnicas y aplicación y resinas específicas genera diferentes efectos en la estructura
- Alta resistencia química y mecánica
- Para aplicaciones de interior y exterior
- Fácil aplicación

Sistemas Permafleet® Industry.

Permafleet® Industry Acrílico Serie 575



- Sistema 2K (poliacrilato)
- Alta estabilidad UV
- Fácil aplicación
- 5 grados de brillo posibles

Efectos y grados de brillo.



Varias texturas y efectos

- añadiendo aditivos y
- variando la viscosidad de la pistola

Diferentes grados de brillo

- Alto brillo
- Brillante
- Semi brillante
- Mate seda
- Mate
- Extremadamente mate (< 10 E/60°)

Gestión del Color.



Colores disponibles.

- Todos los colores de vehículos comerciales y del sector industrial
- Metálicos: RAL 9006 y 9007
- Perlados: RAL colores perlados

Gestión del Color.

Color Index CV.



- 28 cartas de colores anilladas
- 2,894 muestras de color
- Pintura original aplicada en pastillas de 50 x 100 mm (1 color = 1 pastilla)
- Fórmulas en el programa **CRplus**
- Ordenadas por familias de color

Art. Nr. D 5001806

Gestión del Color.

The screenshot shows the Phoenix web application interface. At the top, there is a navigation bar with the SPIES HECKER logo, a factory icon, and the text 'Phoenix'. Below this, there are several menu items: 'Farbtöne' (Colors), 'Sonstige Produkte' (Other Products), 'Kundeneigene Formel' (Customer-specific Formula), and 'Tools'. The main area contains a search form with various input fields and buttons. The search criteria include 'PERMAFLEET INDUSTRY ACRYL...', 'RAL', and '9005'. There are also fields for 'Farbtonname', 'Jahr', 'Formule Nr. / Kundeneigene Referenz', and 'Region'. A search button with a magnifying glass icon is visible. At the bottom, there is a 'Komplettsuche' field and a '1390 (1) Formel(n)' result indicator.

El programa para la búsqueda de fórmulas de color basado en la web que permite trabajar en combinación con el espectro ColorDialog y con el Color Index CV.

Aspectos destacados de Phoenix:

- 
 - Actualización automática de fórmulas de color, información de los productos y software.
- 
 - Interfaz fácil de usar.
- 
 - Acceso desde ordenadores con acceso a internet, así como dispositivos móviles.
- 
 - Integración de diferentes herramientas del color.
- 
 - Gestión de productos y stocks.
- 
 - Seguridad de los datos personales.
- 
 - Los pintores pueden compartir sus fórmulas de color con otros talleres del negocio.
- 
 - Los datos se guardan de forma segura en la base de datos online de la nube.

Gestión del Color.

Espectro ColorDialog.



- Identificación digital del color
- Para colores brillantes
- En combinación con el programa Phoenix y **Crplus**

Formación.



- Formación técnica
- Asistencia técnica
- Formación personalizada



Ficha Técnica.

Permafleet® Industry 2K Sanding Surfacers 5540



Permafleet Industry 2K Sanding Surfacers 5540 es un relleno de fijado 2K de bajo contenido en disolventes a base de resina poliácridica.

- Rápido secado.
- Fácil de lijar con acabado excepcionalmente uniforme.
- Puede utilizarse como relleno standard o de alta construcción en función del grosor. / Solo para uso industrial.

¡Solo para uso profesional!

Spies Hecker – más cerca.



An Axalta Coating Systems Brand

Permafleet® Industry, presentación.

Permafleet® Industry.
Fácil aplicación, resultados perfectos.



Sencilla identificación del color.

Cartas de brillo y colores.

Permafleet ofrece una rápida identificación de los diversos grados de brillo y efectos posibles con Permafleet Industry.

Permafleet Color Index.

Compárese por color (alta relevancia de color en paredes grandes, controla todos los colores complementarios, estándar y de tendencia). Con el sistema de color en el interior de cada paleta, información disponible la instante cuando se ilumina.

Medición Digital del color.

Se a menudo se encuentra con colores desconocidos, obtenga una solución rápida con el espectrofotómetro ColorChecker en combinación con el programa iColor. También basado en la web.

Sistema modular y versátil para aplicaciones industriales.

Cada vez son más los talleres de assemblés que incluyen el pintado de objetos industriales como un servicio adicional. Las necesidades son variadas, y van desde el pintado de un variado tipo de sustratos hasta el uso de conseguir acabados con diferentes efectos y grados de brillo.

El sistema Permafleet Industry se adapta a diferentes tipos de aplicación reduciendo una pequeña parte de producción.

La solución perfecta para cada aplicación.

Permafleet Industry se adecua para muchos sustratos.

- Acero
- Zinc
- Aluminio
- Superficies pintadas o pre-encubiertas, p. ej. cold coatings, primers en polvo
- Madera
- Substratos minerales, p. ej. hormigón, yeso, azulejo o baldosas
- Cobre y latón
- Fibra de carbono

Permafleet Industry permite una gran variedad de efectos y grados de brillo.

- De libre acabado.
- De brillo intenso a mate.

Un sistema para cada aplicación.

PUR / Poliuretano

Permafleet Industry PUR Serie 570.
Permafleet Industry PUR Mate Serie 525.
Permafleet Industry PUR Trazado serie 550 580.

- Acabado 2K (poliuretano)
- Alta resistencia mecánica y química
- Para aplicaciones de interior y exterior
- Adecuado para sustratos primarios
- FIN: cinco grados de brillo posibles, de brillo intenso a mate
- PU-Mate para superficies estructuradas mate
- FIN: libre para para superficies estructuradas

Acryl / Acrílico

Permafleet Industry Acryl Plus Serie 575.

- Acabado 2K (acrilico)
- Alta resistencia UV
- Cinco grados de brillo, de brillo intenso a mate

Acrílico de una etapa

Permafleet Industry Acryl DM Serie 550.

- Acabado 1K (acrilico)
- Para aplicación por escoba en imprimación
- Aplicado directamente sobre acero, aluminio y sustratos galvanizados
- Para aplicaciones de interior y exterior
- Cinco grados de brillo, de brillo intenso a mate

Stonechip / Antigravilla

Permafleet Industry Stonechip Serie 515.

- Acabado 2K (poliuretano)
- Alta resistencia mecánica antigravilla
- Adecuado para aplicaciones con cables

Iron Mica/ Efecto Forja

Permafleet Industry Iron Mica Serie 510.

- Acabado 2K (poliuretano)
- Alta resistencia mecánica y química
- Acabado efecto forja

Alkyd/ Sintético

Permafleet Industry Alkyd Serie 530.

- Acabado 1K de brillo intenso (resina alquídica/ sintética)
- Adecuada para aplicaciones de interior y exterior
- También adecuado para rodillo y brocha
- El acelerador sintético mejora el secado completo y permite recibir antes la pintura
- 5 grados de brillo, desde brillante a mate

Epoxy

Permafleet Industry Epoxy Serie 540.

- Sistema 2K epoxídico
- Adecuado para aplicaciones especiales en interiores
- Para pliegas con espaldas muy dura y de gran resistencia mecánica y química, p. ej. muelles, máquinas
- Tres grados de brillo, de brillante a mate

Nitro

Permafleet Industry NC Serie 520.

- Sistema 1K (nitrocelulósico)
- Adecuado para interiores
- Rápido secado al aire
- Cuatro grados de brillo, de brillante a mate

1K Acryl

Permafleet Industry 1K Acryl Serie 525.

- Sistema 1K (resina acrílica)
- Adecuado para aplicaciones de interior y exterior
- Secado al aire muy rápido
- Cinco grados de brillo, de brillo intenso a mate

Spies Hecker – más cerca.



Permafleet® Industry Substrates system poster.

Permafleet® Industry. Sistema completo.



Permafleet Industry Acryl Plus Serie 573	Permafleet Industry PUH Serie 570	Permafleet Industry PUH Mate Serie 555	Permafleet Industry Texturado Serie 550	Permafleet Industry Acryl DTM Serie 555	Permafleet Industry Sherwin Serie 555	Permafleet Industry Iron Mica Serie 550	Permafleet Industry Akryl Serie 550	Permafleet Industry MC Serie 550	Permafleet Industry EP Serie 545	Permafleet Industry 1K Acryl Serie 535	
<ul style="list-style-type: none"> - Acabado 2K brillante (poliacrílico) - Muy alta estabilidad UV - Adecuado en substratos pretratados 	<ul style="list-style-type: none"> - Acabado 2K brillante (poliacrílico) - Alta resistencia química y mecánica - Para aplicaciones interiores y exteriores - Adecuado en substratos pretratados 	<ul style="list-style-type: none"> - Para superficies sobrematadamente mates - Acabado 2K (poliuretano) - Alta resistencia química y mecánica - Para aplicaciones interiores y exteriores - Para substratos pretratados 	<ul style="list-style-type: none"> - Para superficies soldadas - Acabado 2K (poliuretano) - Alta resistencia química y mecánica - Para aplicaciones interiores y exteriores - Para substratos pretratados 	<ul style="list-style-type: none"> - Acabado 2K brillante (poliacrílico) - Para aplicación monocapa sin imprimación - Para aplicaciones interiores y exteriores - Directamente en acero, aluminio y substratos galvanizados 	<ul style="list-style-type: none"> - Acabado 2K (poliacrílico) con protección antigranilla - Alta resistencia mecánica - Mejorado para aplicaciones con bomba - Adecuado para substratos pretratados 	<ul style="list-style-type: none"> - Acabado 2k (poliacrílico) con efecto torja - Alta resistencia química y mecánica - Acabado efecto torja - Excelente resistencia medioambiental - Para substratos pretratados 	<ul style="list-style-type: none"> - Acabado 1K alto brillo (resina alquídica/epoxídica) - Aplicaciones de interior y exterior - También aplicación a rodillo y brocha - Endurecedor MS para acelerar secado - Adecuado para substratos pretratados 	<ul style="list-style-type: none"> - Acabado 1K (introducción) - Adecuado para aplicaciones de interior - Rápido secado al aire - Adecuado para substratos pretratados 	<ul style="list-style-type: none"> - Sistema 2K epoxi - Adecuado para aplicaciones especiales en interiores - Para objetos con superficie muy dura y alta resistencia química y mecánica, p.e. seales, máquinas - Adecuado para substratos pretratados 	<ul style="list-style-type: none"> - Acabado 1K (acrílico) - Rápido secado al aire - Adecuado para aplicaciones interiores y exteriores - Adecuado para substratos pretratados 	
Permafleet Industry Base Matizante MA300	Permafleet Industry Base Matizante MA300		Permafleet Industry Resina Mate Texturada PU555	Permafleet Industry Base Matizante MA400			Permafleet Industry Base Matizante MA200	Permafleet Industry Base Matizante MA200	Permafleet Industry Base Matizante MA200	Permafleet Industry Base Matizante MA200	
5 grados de brillo, de alto brillo a mate	5 grados de brillo, de alto brillo a mate		5 grados de brillo, de alto brillo a mate	5 grados de brillo, de alto brillo a mate			5 grados de brillo, de alto brillo a mate	4 grados de brillo, de brillo a mate	3 grados de brillo de brillo a mate	5 grados de brillo, de alto brillo a mate	
Permafleet Industry Endurecedor VHS 5012 Rápido								Permafleet Industry Endurecedor MS 5011		Permafleet Industry Endurecedor EP 5015	
0.1 vol./0.1 paso		0.1 vol./0.1 paso		0.1 vol./0.1 paso		0.1 vol./0.1 paso					
Permafleet Industry Endurecedor MS 5011				Permafleet Industry Endurecedor VHS 5016							
0.1 vol./0.1 paso		0.1 vol./0.1 paso		0.1 vol./0.1 paso		0.1 vol./0.1 paso		20%	50%	30%	
Permafleet Industry Diluyente 5015								Permafleet Industry Diluyente 5015		Permafleet Industry Diluyente EP 5015	Permafleet Industry Diluyente 1K 5019
Permafleet Industry Diluyente 2K 5015 / Permafleet Industry Diluyente 2K 5017 Rápido				Permafleet Industry Diluyente 2K 5016				Permafleet Industry Diluyente 1K 5019		Permafleet Industry Diluyente EP 5015	Permafleet Industry Diluyente 5015

Pretratamiento del sustrato: Permafleet Industry Imprimación 1K 4510, Permafleet Industry Imprimación Aparejo 2K 4540, Permafleet Industry 2K Aparejo Lijable 5540



An Axalta Coating Systems Brand

© Spies Hecker GmbH 04/2017

Permafleet® Industry, poster de substratos.

Permafleet® Industry:
El sistema perfecto para diferentes substratos.



	Permafleet® Industry Promotor de Adherencia 4170	Permafleet® Industry Imprimación 1K 4510	Permafleet® Industry Imprimación Aparejo 2K 4540	Permafleet® Imprimación Aparejo EP 4400	Permafleet® Wash Primer 3688 1:1
Hierro, acero, hierro fundido		X	X	X	
Acero inoxidable				X	X vista 4000
Acero galvanizado		X	X	X	
Aluminio, metales no ferrosos		X	X		
Aluminio extruido					X vista 4000
Plásticos: ABS, PC, PA, GR-UP, GRP, Perspex/Plexiglas		X	X		
Poliestireno		(X)	X		
PVC, pintura en polvo	X				
Pintura antigua		(X)	X	X	
Madera, MDF, hardboard			X	X	
Substratos minerales			X	X	

X = Recomendado.
(X) = idoneidad limitada. Test recomendado.



An Axalta Coating Systems Brand © Spies Hecker GmbH 04/2017

